

# Paikallisidentiteettikyselyn tulokset

6.10.2015 Reino Myllymäki

Lahela-Seura ry

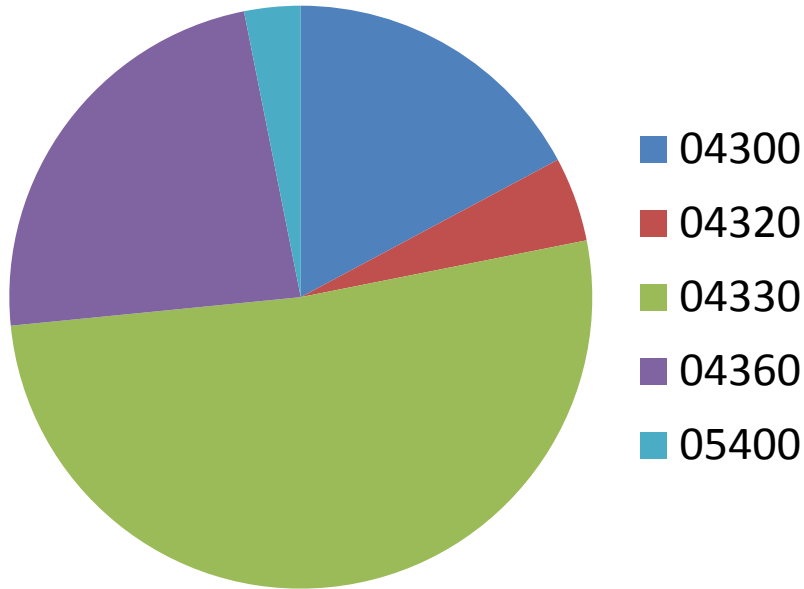
Ruotsinkylän Kyläyhdistys ry - Klemetskog Byförening  
r.f.

# Tausta

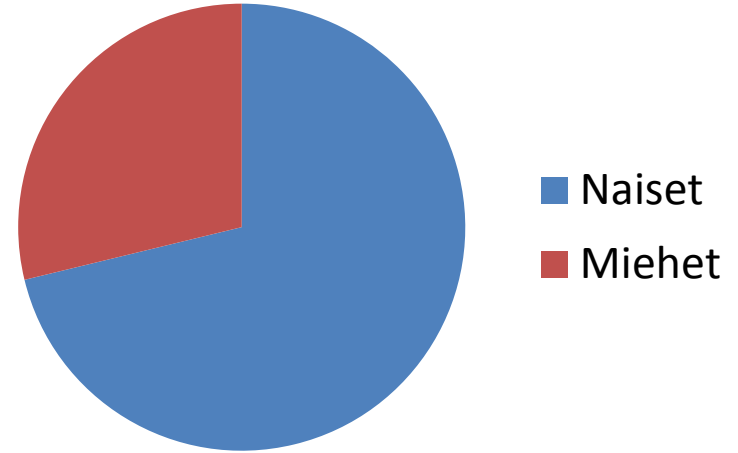
- Kysely toteutettiin 7.-22.9.2015 Etelä-Tuusulan kyläyhdistysten verkkosivuilla ([www.lahela.fi](http://www.lahela.fi), [www.ruotsinkyla.fi](http://www.ruotsinkyla.fi)).
- Kyselyyn saatiin 64 vastausta.

# Vastaajien jakauma

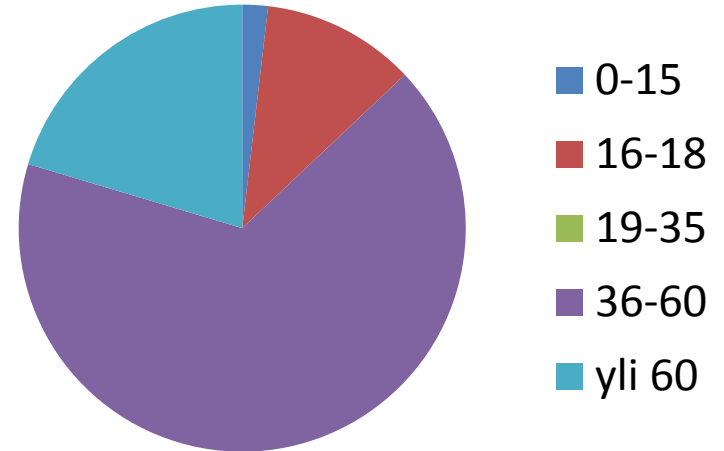
## Postinumero



## Sukupuoli

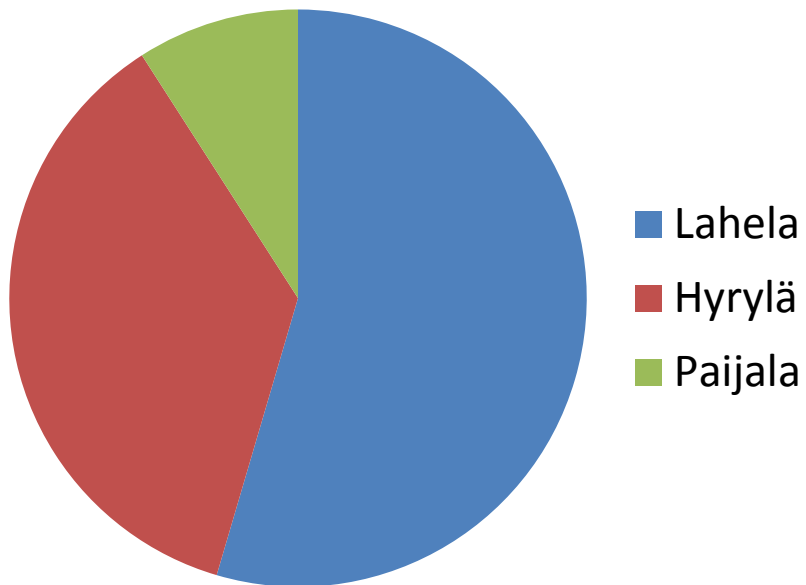


## Ikä

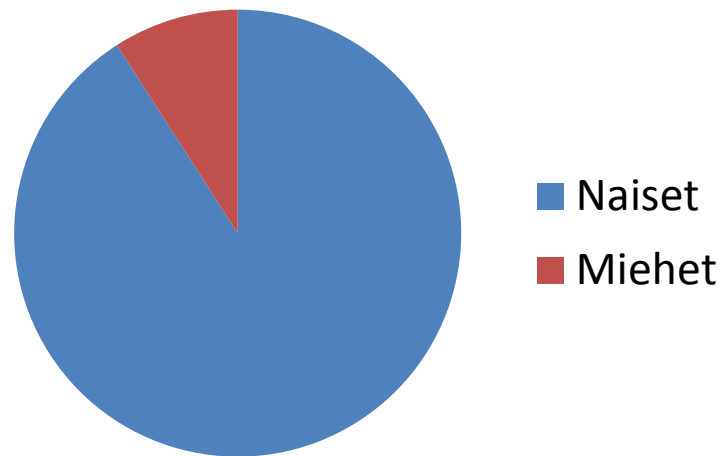


# 04300 TUUSULA

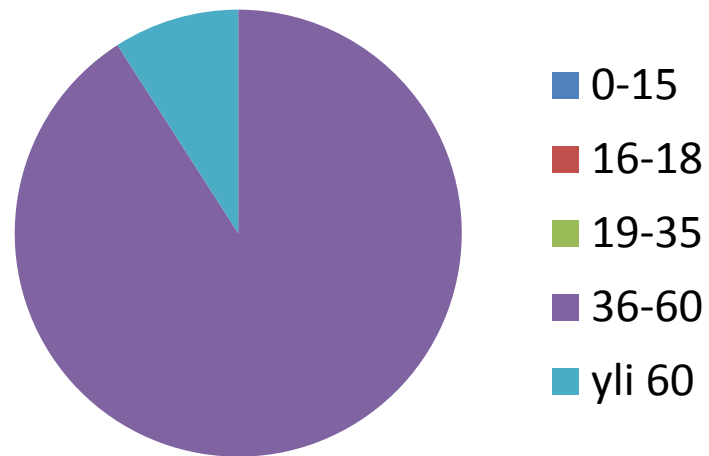
## Asuinpaikka



## Sukupuoli

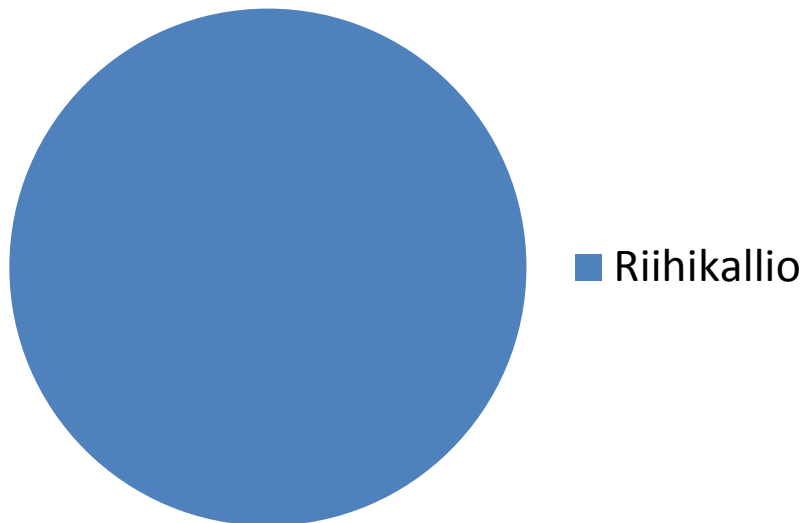


## Ikä

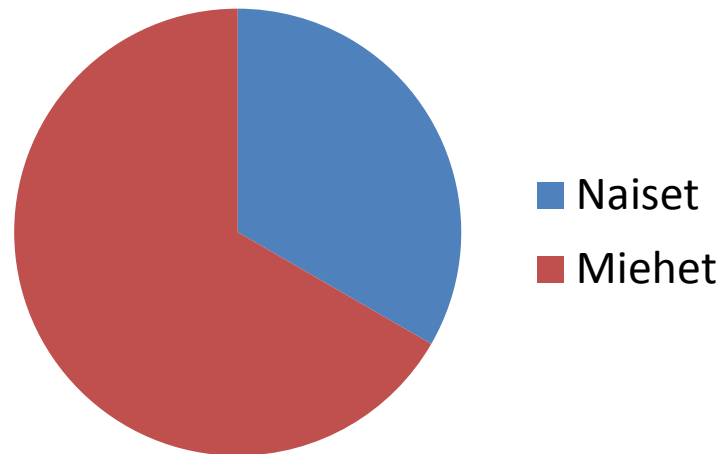


# 04320 TUUSULA

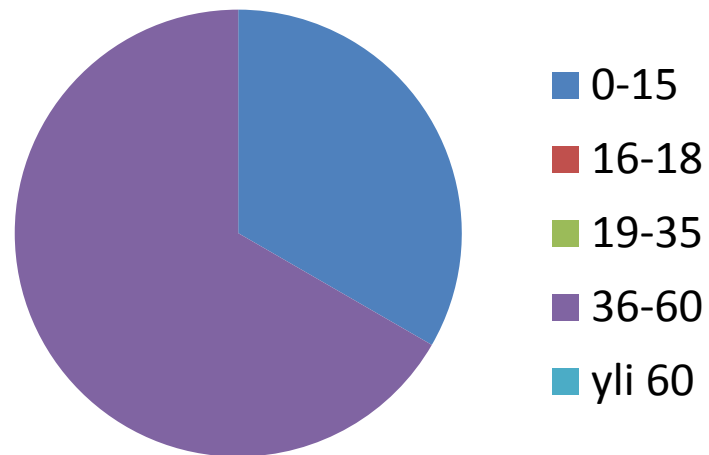
## Asuinpaikka



## Sukupuoli

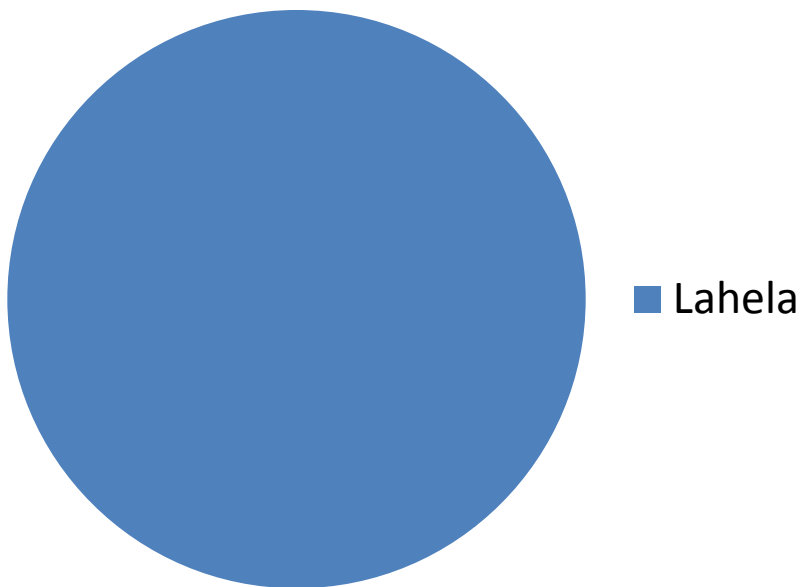


## Ikä

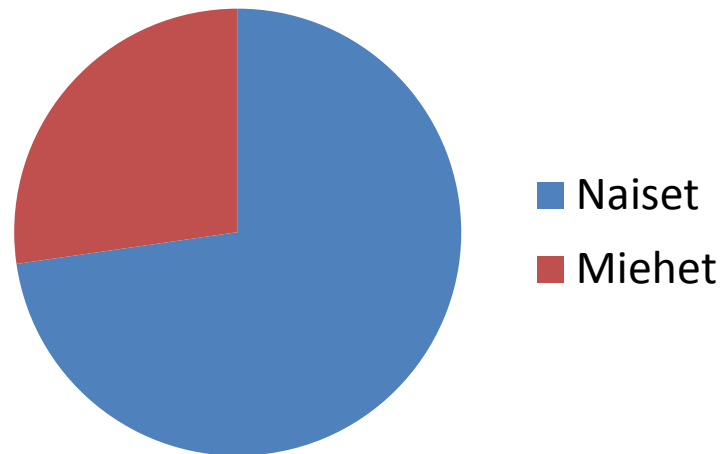


# 04330 LAHELA

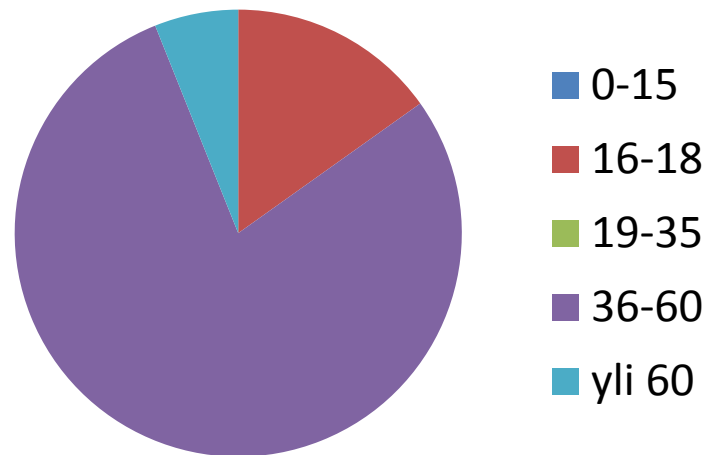
## Asuinpaikka



## Sukupuoli

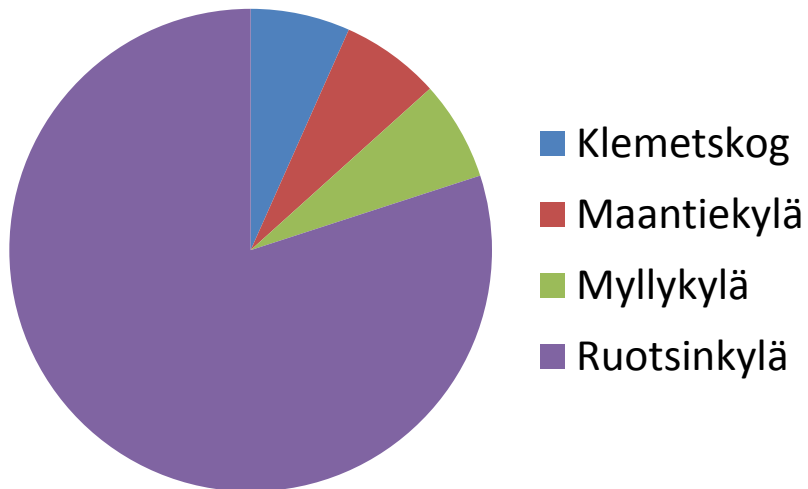


## Ikä

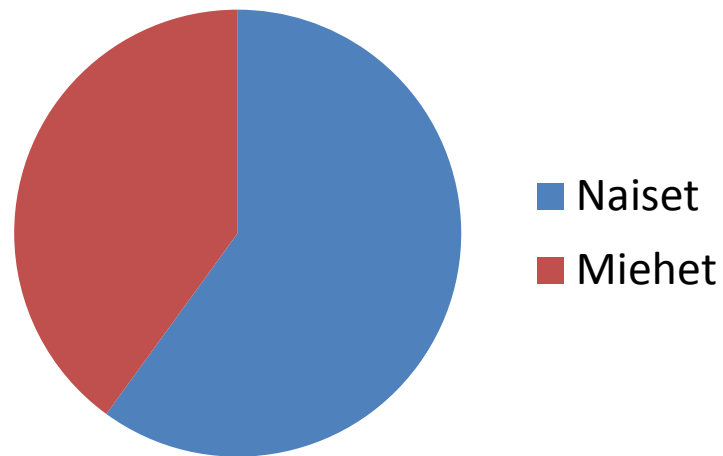


# 04360 TUUSULA

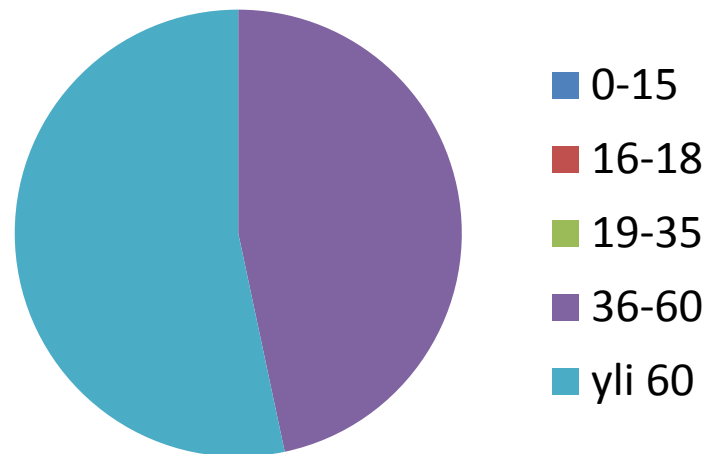
## Asuinpaikka



## Sukupuoli

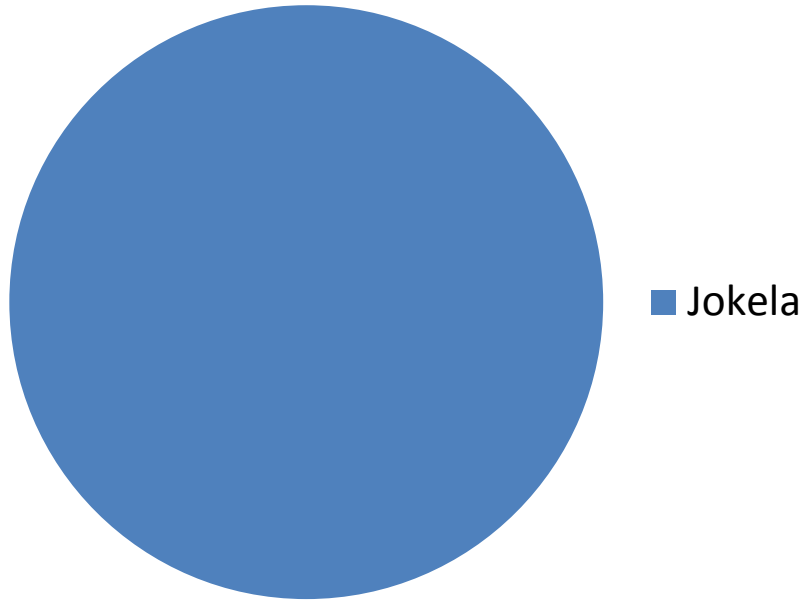


## Ikä

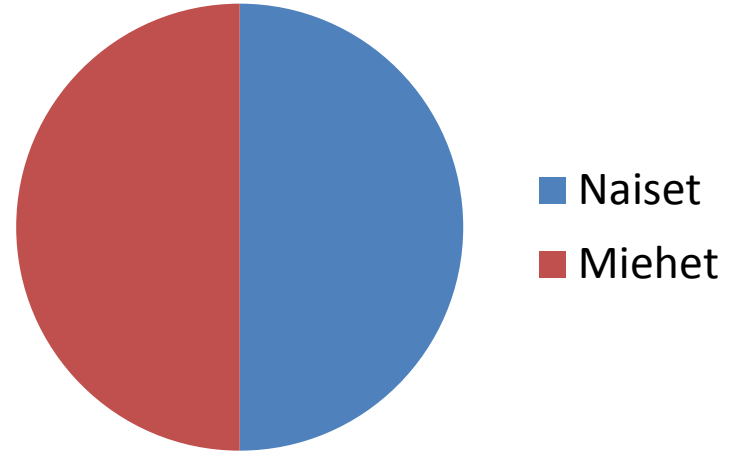


# 05400 JOKELA

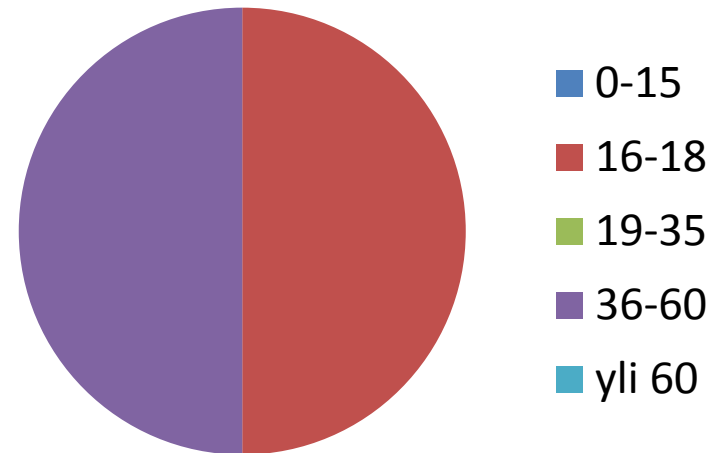
## Asuinpaikka



## Sukupuoli



## Ikä





# Yhteenveto

- 04300 TUUSULA -postinumeroalueella asuvista yli puolet mielsi itsensä lahelalaiseksi.
  - Vaunukangas, Lahelanrinne ja -kangas sekä Ristikiven alue kuuluvat 04300-postinumeroalueeseen
- 04330 LAHELA -postinumeroalueella asuvat mieltävät itsensä lahelalaisiksi, eivät hyryläläisiksi
- 04360 TUUSULA -postinumeroalueella asuvat eivät miellä itseään riihikalliolaisiksi tai hyryläläisiksi.  
Ruotsinkyläläisyyden lisäksi nostaa päätään osa-alueet (Maantiekylä, Myllykylä)

# Johtopäätökset

- Erityisesti lahelalaisilla ja ruotsinkyläläisillä on vahva paikallisidentiteetti.
- Ei ole perusteltua pitää Lahelaa osana Hyrylää tai Ruotsinkylää osana Riihikalliota tai sen ”takamaana”.
- Kunnan hallinnon on syytä siirtyä toimintatapoihin, jotka ottavat huomioon vahvan paikallisidentiteetin.
  - Lahelassa ja Ruotsinkylässä sekä osin myös 04300-postinumeroalueella asuvat eivät miellä kuuluvansa ”keskuksiin” Hyrylä tai Riihikallio. Tältä osin keskusajattelu on irrallaan asukkaiden arkipäivästä.
  - Jos asukaskyselyissä tai tapahtumailmoittelussa ei ole asuinalueen kohdalla vastausvaihtoehtoa ”Lahela” tai ”Ruotsinkylä”, saattaa vastaus jäädä lähettämättä tai tapahtuma tallentamatta.
  - Kunnan kannattaisi miettiä tapoja, joilla se muuttaa vahvan paikallisidentiteetin vahvuutekseen sen sijaan, että ajaa härkäpäisesti neljän keskuksen (Hyrylä, Jokela, Kellokoski ja Riihikallio) mallia.